



**Centro de Atenção à Aprendizagem e
ao Comportamento Infantil**



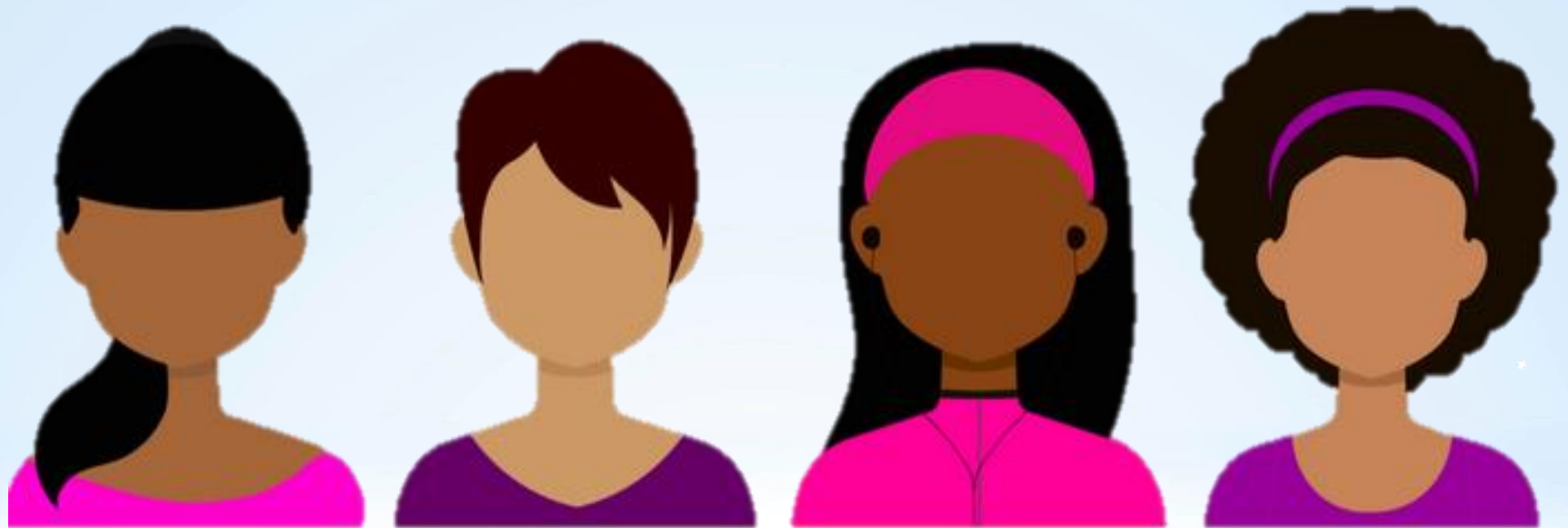
SURGIMENTO...

O Casulo surgiu em 2007, da iniciativa de um grupo de educadores voluntários ligados ao Grupo da Caridade André Luiz, entidade espírita.

 **Entidade filantrópica**

O QUE REALIZA?





Transtornos do Neurodesenvolvimento

Aprendizagem

- Tr. Esp. da Aprendizagem
 - Dislexia
 - Discalculia
- Tr. Comunicação
 - Linguagem
 - Comunicação social

Comportamento

- TEA
- TDAH
- Desregulação do humor
- Opositor desafiante
- Ansiedade
- Depressão



IMPACTO ESCOLAR

CRITÉRIOS DE INCLUSÃO

- Impacto escolar
- Idade: 5 a 12 anos
- Sem deficiência intelectual

Tipo de escola: pública (95%) e particular

O QUE OFERECE?

- Intervenção psicopedagógica (não é reforço)
- Avaliação diagnóstica (uma das melhores)
 - ✓ Transtornos do Neurodesenvolvimento
 - ✓ Deficiência Intelectual
- Orientação de pais
- Orientação à escola
- Pesquisa científica (UNIFAE, UNICAMP e USP)

COMO É FEITO?



QUEM ENCAMINHA?

- Escola (julho e dezembro)
- Profissionais
- Família
- Pessoas comuns

Pedimos relatório da escola

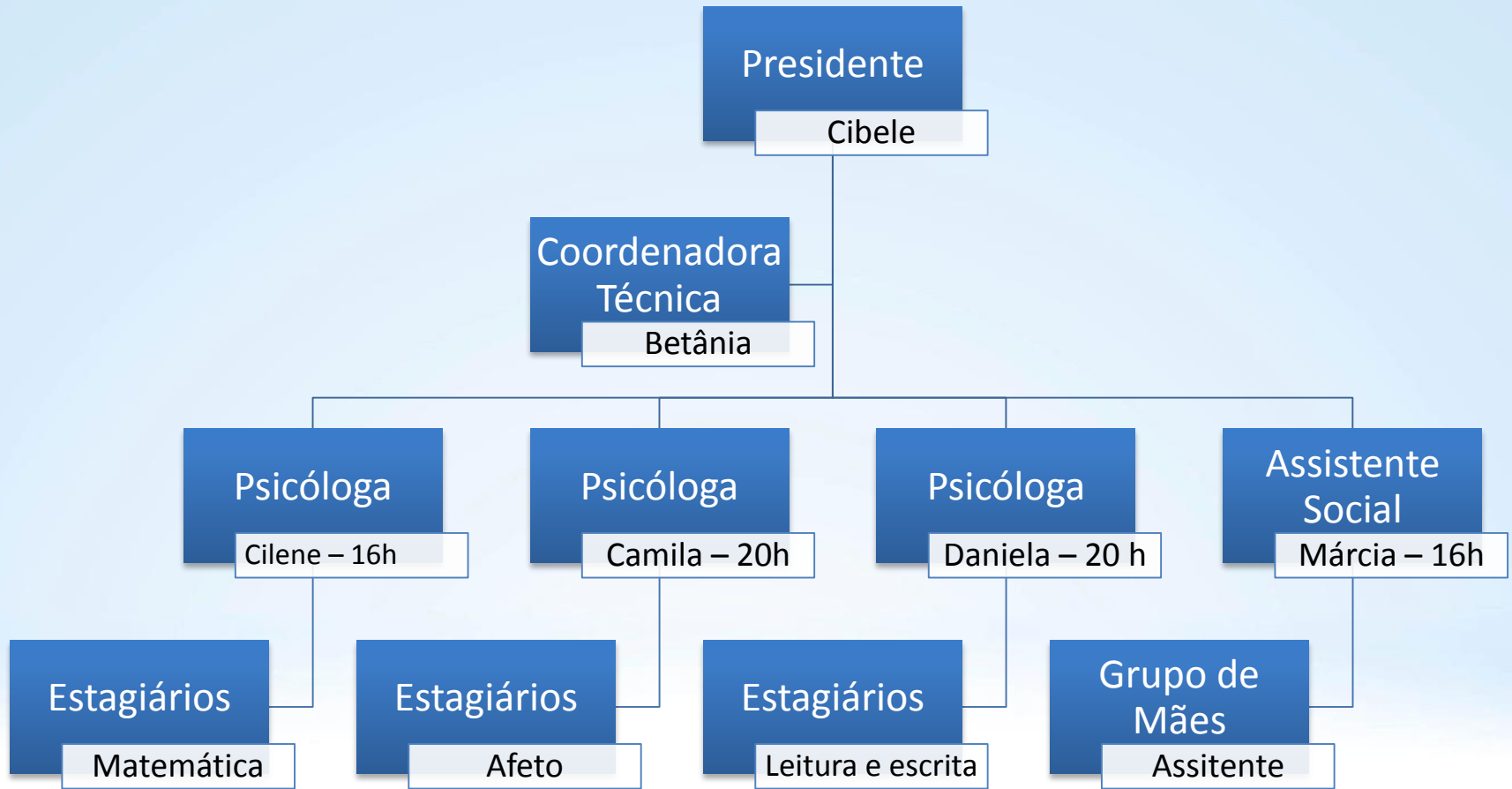
NOSSOS NÚMEROS

- 11 anos de atendimento
 - ✓ Triagens: 1.483
 - ✓ Frequentaram: 1.026
- 2007 = 12 crianças
- 2015 = 320 crianças passou para 182 crianças
- 2018 = 236 crianças
- Capacidade: 340 crianças
- Demanda: 286 em julho de 2018
 - Agendadas: 148 crianças

NOSSOS NÚMEROS

- Profissionais
 - ✓ Psicólogas:
 - ✓ Frequentaram: 1.026
- 2007 = 12 crianças
- 2015 = 320 crianças passou para 182 crianças
- 2018 = 236 crianças
- Capacidade: 340 crianças
- Demanda: 286 em julho de 2018
 - Agendadas: 148 crianças

Equipe Técnica



Colaboradores

Secretária

Estagiária do EM - suporte

Serviços Gerais

Voluntários (04)

DIFICULDADES

- Recursos financeiros – captação de recursos
 - ✓ Aumentar a equipe – interdisciplinar
 - ✓ Atender a demanda escolar
 - ✓ Alimentação – lanche
- Transporte para as crianças

CONQUISTA

- Manutenção dos 11 anos
- Trabalho em rede – escola
- Material de trabalho (jogos, computadores, testes, mesas, etc.)
- Reconhecimento (escola, família, Universidades e médicos).

FUTURO

- Continuar buscando a excelência;
- Ampliar o reconhecimento do setor público;
- Captação de recursos.

PLANO DIRETOR

- Políticas públicas de assistência à infância;
- Políticas públicas em saúde e educação na prevenção e no atendimento;
- Parceria entre saúde e educação.
- Parceria com a assistência social.
- Fazer valer o trabalho em rede.











AGRADECEMOS A OPORTUNIDADE

