

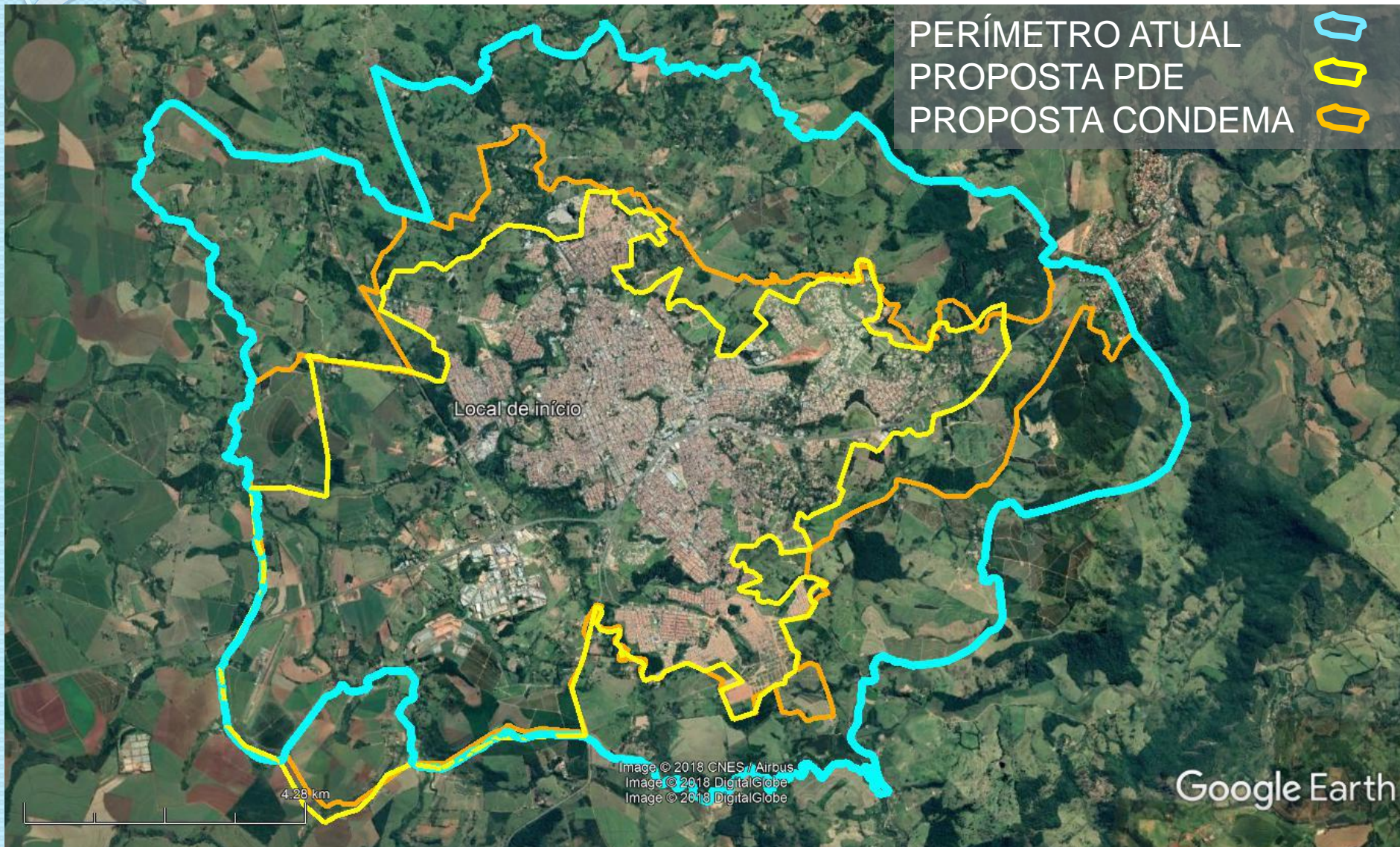


# Contribuições do CONDEMA

Audiência Pública do Plano Diretor Municipal

18/07/2018

# Proposta de redução do perímetro





# Alteração do art. 21 – Área de Ocupação Dirigida

- *Art. 21 - Fica criada a Área de Ocupação Dirigida ao longo dos Rios Jaguari Mirim e Ribeirão da Prata, na extensão de 1000 (mil) metros para cada lado a partir da borda da calha do leito regular do Rio Jaguari Mirim e 500 (quinhentos) metros para cada lado a partir da borda da calha do leito regular do Ribeirão da Prata, deverá integrar os objetivos e finalidades do Parque Urbano – Cinturão Verde, devendo ser respeitadas as seguintes diretrizes mínimas de ocupação: nos casos de novos desmembramentos e/ou parcelamentos do solo, os lotes deverão ter área mínima de 500 metros quadrados, sendo vedados desdobros ou subdivisão; ocupação somente uso residencial unifamiliar; taxa de ocupação mínima de 20% e máxima de 50%; taxa de permeabilidade mínima de 40%; as áreas verdes e sistemas de lazer deverão estar localizadas dentro da área de ocupação dirigida, preferencialmente contíguas a Área de Preservação Permanente; o sistema de drenagem de águas pluviais deverá conter dispositivos para armazenamento temporário das águas pluviais, devendo, ainda ser atendidos os parâmetros urbanísticos do Parque Urbano – Cinturão Verde.*

This is a detailed urban planning map of a city, likely in the UK, showing a river, major roads, and various land use zones. The map includes a grid with coordinates (310000, 320000, 765000, 770000) and numerous labels for streets and landmarks. A large blue area represents the river, and a yellow area represents a park or green space. The city center is marked with a red grid pattern.